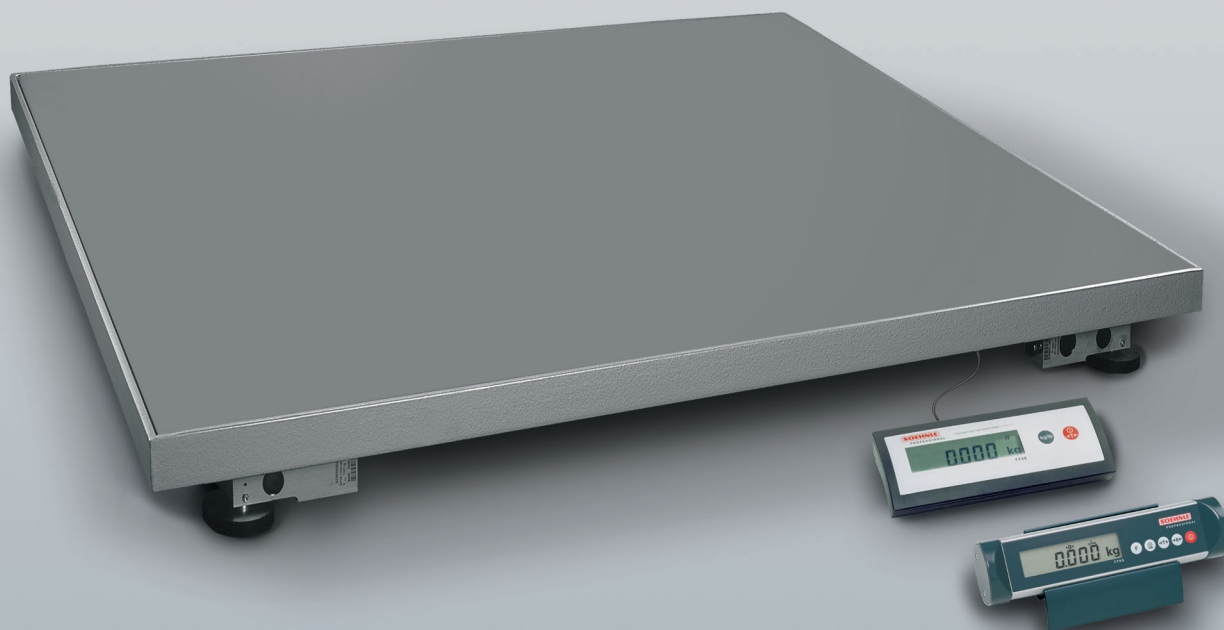


# BODENWAAGEN

PRODUKTNUMMER 9027, 9028

Handel, Gewerbe & Industrie



- › Robuster Stahlrahmen in lackierter Ausführung
- › Wägebereich: 600 oder 1.500 kg
- › Zifferschritte: ab 100 g
- › Eichfähig oder nicht eichfähig

# BODENWAAGEN

PRODUKTNUMMER 9027, 9028



## Eigenschaften

Einfache Handhabung und robuste Technik zu einem unschlagbaren Preis-Leistungsverhältnis zeichnen die Komplettwaagen aus. Die elektronischen Bodenwaagen eignen sich ideal für den Einsatz im Wareneingang, Lager und Versand für nicht eichpflichtige und eichpflichtige Wägungen und Kontrollen. Die Waagen werden auf dem Boden aufgestellt und sind mit Staplern und Gehstaplern beladbar.

### Bodenwaage 9027

- › Technische Daten siehe Anzeigergerät 2755
- › Für nicht eichpflichtige Wägungen
- › Anzeigergerät aus schlagfestem Kunststoff
- › Ein-Tasten-Bedienung
- › Einheiten in kg/lb
- › Anschlusswerte bei Netzbetrieb: 230 V, 50/60 Hz, 10 mA, 2,3 VA
- › Batteriebetrieb für ca. 52 Std. mit 4 Mignon-Batterien 1,5 V
- › Auto-Off-Funktion bei Batteriebetrieb

### Bodenwaage 9028

- › Technische Daten siehe Anzeigergerät 2790
- › Eichfähig
- › Anzeigergerät mit robustem Gehäuse aus eloxierter Aluminiumlegierung
- › Tasten für Ein/Aus, Nullstellen, Trieren und Tara löschen
- › Datenübertragung Drucker/EDV
- › Zählfunktion
- › Einheiten in kg/lb
- › Anschlusswerte bei Netzbetrieb: 230 V, 50/60 Hz, 60 mA, 13,8 VA
- › Batteriebetrieb für ca. 40 Std. mit 4 Mignon-Batterien 1,5 V
- › Optional: Datenschnittstelle RS 232

### Beschreibung Wägebrücke

- › Robuster Stahlrahmen, lackiert
- › Plattform aus wasserfest verleimtem Schichtholz mit Kunststoffoberfläche
- › Druckstabil bis 3 t
- › Plattformgröße: L 1.278 x B 1.527 x H 120 mm
- › Tragfähigkeit: 2.000 kg
- › Zum Aufstellen auf den Boden

## Bestellinformationen

Bestellnummer	Anzeigergerät	Ausführung	Wägebereich	Zifferschnitt
	Produktnummer		kg	g
9027.01.001	2755		600	200 g
9027.02.001	2755		1.500	500 g
9028.01.001	2790	ohne Schnittstelle	600	bis 300 kg = 100 g      ab 300 kg = 200 g
9028.02.001	2790	ohne Schnittstelle	1.500	bis 600 kg = 200 g      ab 600 kg = 500 g
9028.01.002	2790	mit Schnittstelle	600	bis 300 kg = 100 g      ab 300 kg = 200 g
9028.02.002	2790	mit Schnittstelle	1.500	bis 600 kg = 200 g      ab 600 kg = 500 g

Ihr Soehnle Professional-Fachhändler:

www.soehnle-professional.com